



Bedienungsanleitung für COSMO | L1 und COSMO | L5

MOBILUS MOTOR Spółka z o.o.
ul. Miętowa 37, 61-680 Poznań, PL
tel. +48 61 825 81 11, fax +48 61 825 80 52
VAT NO. PL9721078008

01. DER PROGRAMMIERMODUS

ACHTUNG! Programmieren Sie die Fernbedienung nicht, wenn sich der Rollladen in der Endposition (oben oder unten) befindet. Jede Programmierung und Änderung der Drehrichtung des Stellantriebs wird durch eine Sequenz von Mikrobewegungen oben / unten am Stellantrieb bestätigt. Die Nichtbeachtung dieser Richtlinien kann zur Beschädigung des Rollos (Einziehen in das Gehäuse) führen.

1. Geben Sie den Funkantrieb der MOBILUS R Serie in den MASTERPROGRAMMIERMODUS ein:
 - Drücken Sie 5 Sekunden lang die PROGRAMMIERTASTE im Antrieb - Abb. 1a;
 - oder zweimal den Antrieb aus- und wieder einschalten - Abb. 1b;

Die Bestätigung eines ordnungsgemäß durchgeführten Vorgangs ist eine Sequenz von unten / oben Mikrobewegungen am Antrieb - Abb. 1c.

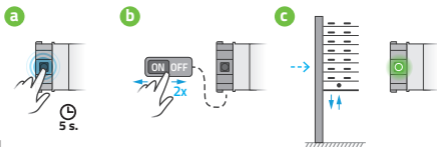


Abb. 1

ACHTUNG! Wenn innerhalb von 20 Sek kein Programmiervorgang erfolgt, führt der Mitnehmer zwei halbe Umdrehungen aus und der Antrieb kehrt automatisch in den Betriebsmodus zurück - er bleibt unprogrammiert.

02. DAS LADEN DER FERNBEDIENUNG IN DEN SPEICHER DES ANTRIEBS

1. Ziehen Sie die Fernbedienung aus dem Rahmen - die Programmier Tasten befinden sich auf der Unterseite der Fernbedienung - Abb. 2a.

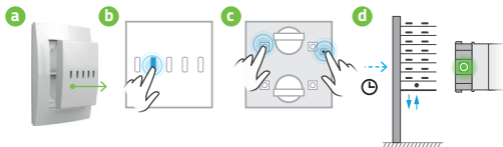


Abb. 2

2. Wählen Sie den gewünschten Kanal (nicht für den Einkanal-Sender) - Abb. 2b.
3. Stecken Sie den Funkantrieb der MOBILUS R-Serie in den PROGRAMMIERMODUS.
4. Drücken Sie die Tasten STOP und AUF (auf der Rückseite der Fernbedienung) und halten Sie sie gedrückt, bis der Antrieb eine Mikrobewegungssequenz nach unten / oben ausführt.

FORTGESETZT 02. DAS LADEN DER FERNBEDIENUNG IN DEN SPEICHER DES ANTRIEBS

ACHTUNG! Die erste am Empfänger gespeicherte Fernsteuerung ist ein **MASTER-Handsender**. Er ermöglicht Ihnen, den Antrieb zu bedienen und ihn in den **PROGRAMMIERMODUS EINES ANDEREN HANDSENDERS** einzugeben. Der Antrieb liest keinen Kanal ein, wenn die Fernbedienung gleichzeitig ein Signal für mehrere Kanäle sendet.

03. DIE PROGRAMMIERUNG DES ZWEITEN UND JEDES ANDEREN HANDSENDERS.

1. Halten Sie auf der **MASTER**-Fernbedienung die Tasten **STOP** und **AUF** gleichzeitig gedrückt - **Abb. 3.1a**, bis der Stellantrieb eine Sequenz von **AB-AUF**-Mikrobewegungen ausführt und die Eingabe des Antriebs in den **PROGRAMMIERMODUS** bestätigt - **Abb. 3.1b**.
2. Halten Sie gleichzeitig auf dem zweiten Handsender oder Kanal, den Sie programmieren möchten (im Fall des Mehrkanalhandsenders), die Tasten **STOP** und **AUF** gedrückt, bis der Mitnehmer zwei Umdrehungen ausführt.

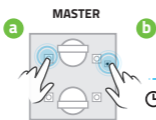


Abb. 3.1



PILOT 2



Abb. 3.2

Ein weiterer Handsender (Kanal) wurde in den Speicher des Antriebs eingelesen.

Innerhalb von 20 Sek. können Sie beginnen, eine andere Fernbedienung zu laden. Wenn zu diesem Zeitpunkt jedoch keine Programmierung erfolgt, kehrt der Stellantrieb automatisch in den **ARBEITSMODUS** zurück. Die Rückkehr zum **ARBEITSMODUS** können Sie mit dem **MASTER**-Handsender manuell beschleunigen. Drücken Sie in diesem Fall die Tasten **STOP** und **AUF** und halten Sie sie länger als 5 Sekunden gedrückt. In beiden Fällen wird die Rückkehr zum **ARBEITSMODUS** durch eine Sequenz von Mikrobewegungen nach unten / oben des Mitnehmers bestätigt.

04. DIE ÄNDERUNG DER RICHTUNG DES ANTRIEBS

1. Wenn beim Drücken der **AUF**-Taste auf der Fernbedienung, der Panzer nach **UNTEN** fährt - **Abb. 4a**, soll die Drehrichtung des Antriebs geändert werden: auf der Fernbedienung gleichzeitig die **OBE**N und **UNTEN**-Tasten gedrückt halten, bis der Antrieb eine Folge von Mikrobewegungen nach **OBE**N / **UNTEN** durchführt wird - **Abb. 4b**. Überprüfen Sie die Funktion der **AUF** / **AB**-Tasten - **Abb. 4c**.

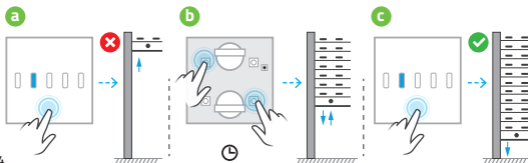


Abb. 4

05. DIE KANALAUSWAHL

Die Kanalauswahl erfolgt mit den Tasten auf der Vorderseite der Fernbedienung. Durch das Drücken einer beliebigen Taste wird die Hintergrundbeleuchtung und Aktivierung eines bestimmten Funkkanals aktiviert. Die Kanäle können beliebig ausgewählt werden.

Achtung!

- Das Gerät im Standby-Modus: Wenn Sie auf dem Bedienfeld das OBEN oder UNTEN-FELD drücken wird nur der zuvor gespeicherte aktive Kanal oder deren Kombination aktiviert (es wird kein Signal ausgegeben).
- Das Gerät im Standby-Modus: Durch Drücken einer beliebigen Kanalauswahl Taste, wird der Sender aktiviert und der Kanal, dessen Taste gerade ausgewählt wurde, leuchtet / wird aktiviert (Sie können nun andere Kanäle aktivieren).
- Wenn bis zur Ruhezeit des Senders kein OBEN oder UNTEN-FELD gedrückt wird, werden auch die neu erstellten Kanalkombinationen nicht gespeichert. Nach der Ruhezeit und dem Wiederaufwecken mit dem Drücken des OBEN/UNTEN-FELDES), bleibt die vorherige Kombination aktiv.
- Jedes Drücken des OBEN oder UNTEN-FELDES im ARBEITSMODUS wird im Speicher des ausgewählten Kanals, oder eine Kombination davon gespeichert, und ein OBEN/UNTEN-Signal wird gesendet.



Abb. 5.1

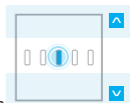


Abb. 5.2

FORTGESETZT 05. DIE KANALAUSWAHL

5. Durch das Drücken einer beliebigen Kanalauswahl Taste im Arbeitsmodus wird diese aktiviert oder deaktiviert (abhängig vom vorherigen Status). Abhängig von der nächsten Aktion wird Punkt 3 oder 4 erfolgen.

TIPP Wenn Sie die Fernbedienung an den Rahmen montieren, haben Sie keinen Zugriff zu der STOP-Taste. Das Stoppen der Arbeit des Stellantriebs erfolgt durch das Drücken des gegenüberliegenden Bereichs des Feldes. Diese Regel gilt nur für die Zusammenarbeit der COSMO-Handsender L mit COSMO-Empfängern.

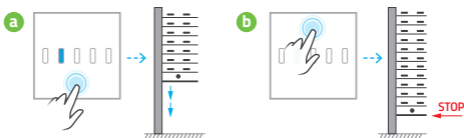


Abb. 5.5

BEISPIEL Nach dem Drücken des UNTEN-Feldes Abb. 5.5a kann der Antrieb jederzeit durch Drücken des OBEN-Feldes Abb. 5.5b, gestoppt werden.

06. TECHNISCHE PARAMETER



- L1- 1-Kanal-Handsender
- L5- 5-Kanal Handsender
- Dynamischer Code
- FSK-Modulation
- 868 MHz
- 2 x Li Cr2032 3V



- Funkprotokoll: COSMO / COSMO | 2WAY (die Fernbedienung stellt das Senden von Befehlen an Empfänger sicher, die Fernbedienung unterstützt keine bidirektionale Kommunikation - es werden keine Rückmeldungen empfangen).

07. DAS ÄNDERN DES COSMO/COSMO-2WAY-KOMMUNIKATIONSMODUS

Mit den Fernbedienungen COSMO | 2WAY - COSMO | L1, COSMO | L5 können Geräte gesteuert werden, die mit der neuesten Version der COSMO | 2WAY-Funkkommunikation mitarbeiten. COSMO | L1-, COSMO | L5-Fernbedienungen sind keine bidirektionalen Handsender, d. H. Sie können keine Rückmeldungen anzeigen. Wenn Sie den Modus auf eine ältere Version umstellen müssen (z. B. wenn Sie eine neue Fernbedienung für einen älteren Funkgerät mit COSMO-Kommunikation kaufen), gehen Sie wie folgt vor:

1. Aktivieren Sie die Fernbedienung.
2. Halten Sie gleichzeitig die Tasten AUF  und UNTEN  auf der Rückseite des Controllers 20 Sekunden lang gedrückt.
Das Aufleuchten der Dioden an der Frontplatte bedeutet das Aktivieren des entsprechenden Kommunikationsstandards:

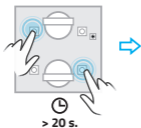
schnelles Blinken der LEDs - die neueste **COSMO | 2WAY** Kommunikation,

langames Blinken der LEDs - vorherige **COSMO** Kommunikation.

Es ist nicht möglich, den aktiven Kommunikationsmodus zu prüfen.



COSMO | L1



COSMO | L5



09. GARANTIE

Der Hersteller garantiert die Funktion des Gerätes. Er verpflichtet sich zur reparieren oder zu ersetzen des beschädigten Gerätes wenn diese sich die Schäden von Mängeln in Material und Konstruktion ergeben. Die Garantiezeit beträgt 24 Monate ab Kaufdatum unter folgenden Bedingungen:

- Die Installation wurde von einer Person, im Einklang mit den Empfehlungen des Herstellers durchgeführt.
- Keine Dichtungen beschädigt wurden und eigenständigen Änderungen am Gerät durchgeführt wurden.
- Das Gerät wurde entsprechend dem Verwendungszweck und gemäß der Betriebsanleitung betrieben.
- Der Schaden ist nicht das Ergebnis einer schlechten elektrischen Installation oder Betrieb erfolgte unter atmosphärischen Bedingungen.
- Für Schäden, die durch die schlechte Nutzung und mechanische Einwirkungen entstanden sind, haftet der Hersteller nicht.
- Beim Ausfall muss das Gerät, zur Reparatur zusammen mit dem Kaufbeleg eingeliefert werden. Mängel, diesichwährendderGarantiezeitoffenbarenwerden unentgeltlichbeseitigt, innicht mehr als 14 Werktagen ab dem Datum der Annahme des Gerätes zur Reparatur. Garantie- und Nachgarantieservice wird durch MOBLUS MOTOR Sp. z o.o. durchgeführt.

10. WARTUNG

1. Um das Gerät zu reinigen, verwenden Sie ein weiches Tuch (z.B. Mikrofaser), im Wasser angefeuchtet. Wischen Sie das Gerät danach trocken.
2. Verwenden Sie keine Chemikalien.
3. Vermeiden Sie die Verwendung in staubigen, schmutzigen Räumen.
4. Verwenden Sie das Gerät nicht bei Temperaturen größer oder kleiner als die angegebenen.
5. Öffnen Sie das Gerät nicht - Garantieverlust
6. Gerät ist gegen fallen und werfen empfindlich.

11. OCHRONA ŚRODOWISKA



Dieses Gerät ist entsprechend der WEEE-Richtlinie (2002/96/EC), bezüglich elektrischer und elektronischer Altgeräte gekennzeichnet. Ordnungsgemäße Entsorgung trägt dazu bei, das Risiko von negativen Auswirkungen auf die Umwelt und die menschliche Gesundheit, die bei unsachgemäßer Entsorgung des Gerätes entstehen können, zu verringern. Das Symbol auf dem Produkt oder begleitenden Dokumenten bedeutet, dass dieses Produkt nicht als Hausmüll behandelt werden kann. Das Gerät muss über entsprechende Entsorgungsstelle entsorgt werden um recycled zu werden. Kontaktieren Sie für weitere Informationen über das Recycling dieses Produkts Ihren lokalen Behörden, Abfallbeseitigungsunternehmen oder den Shop, wo Sie das Produkt erworben haben.